



Weil · Winterkamp · Knopp

Landschaftsarchitektin · Geographen Partnerschaft für Umweltplanung
Molkenstraße 5 · 48231 Warendorf · Tel.: 02581 / 93 66 - 0 · Fax: 93 66 - 1
e-mail: info@wwk-umweltplanung.de



WINDENERGIENUTZUNG IN BORKEN

Standortkonzept für Windenergieanlagen in Borken

Umwelt- und Planungsausschuss 30.11.2016

Aktuelle Rechtsprechung

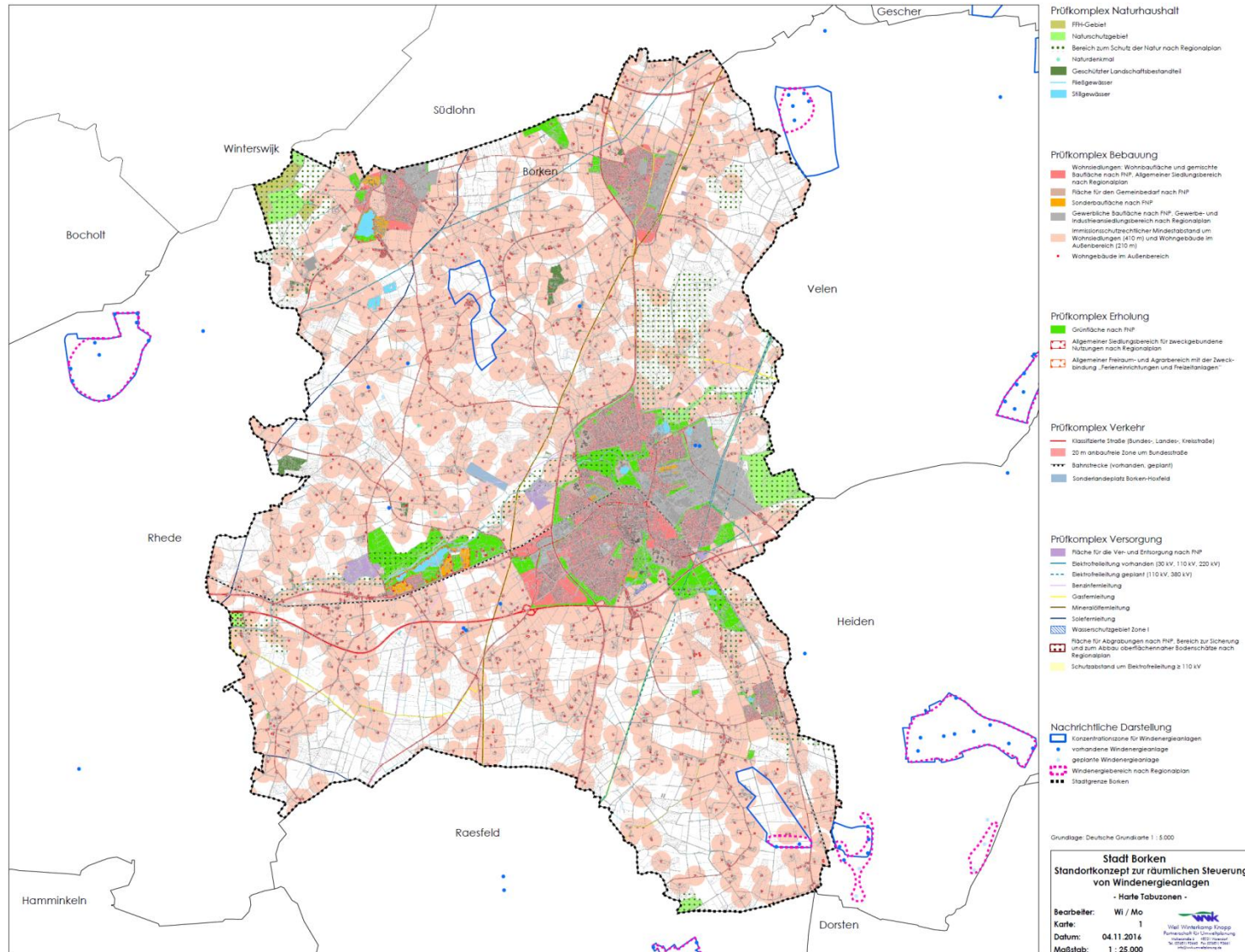
Urteil des OVG NRW v. 01.07.2013 (Az. 2 D 46-12NE):

Anforderungen an Methodik des Standortkonzeptes:

- 1. Anwendung „harter“ Tabuzonen:** Flächen wegen rechtlicher oder tatsächlicher Hindernisse auf unabsehbare Zeit „schlechthin“ ungeeignet für WEA; keine kommunale Abwägung möglich!
- 2. Anwendung „weicher“ Tabuzonen:** einheitliche (Abwägungs-) Kriterien nach dem Willen der Gemeinde (Vorsorgeaspekte), Rechtfertigung erforderlich, disponibel
- 3. Anwendung von Einzelfallkriterien:** Kriterien zur Abwägung öffentlicher Belange gegen eine WEA-Konzentrationszone
- 4. Prüfung:** Bieten die vorgesehenen WEA-Konzentrationszonen der Windenergienutzung im Gemeindegebiet in „**substanzieller Weise**“ Raum?

Wichtig: Dokumentation!

Karte 1 Harte Tabuzonen in Borken



Karte 2 Harte und weiche Tabuzonen in Borken

